

2018 Haziran REEL KESİM GÜVEN ENDEKSİ

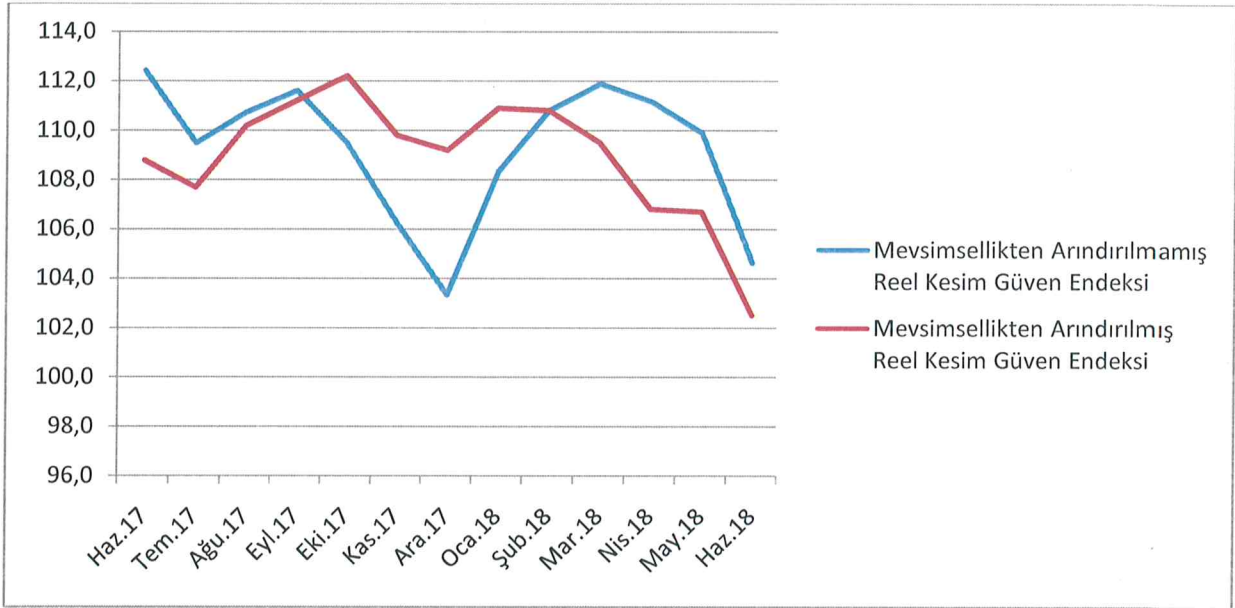
25 Haziran 2018



Haziran ayı Reel Kesim Güven Endeksi (RKGE) Türkiye Cumhuriyeti Merkez Bankası (TCMB) tarafından 25 Haziran 2018 tarihinde yayımlandı.

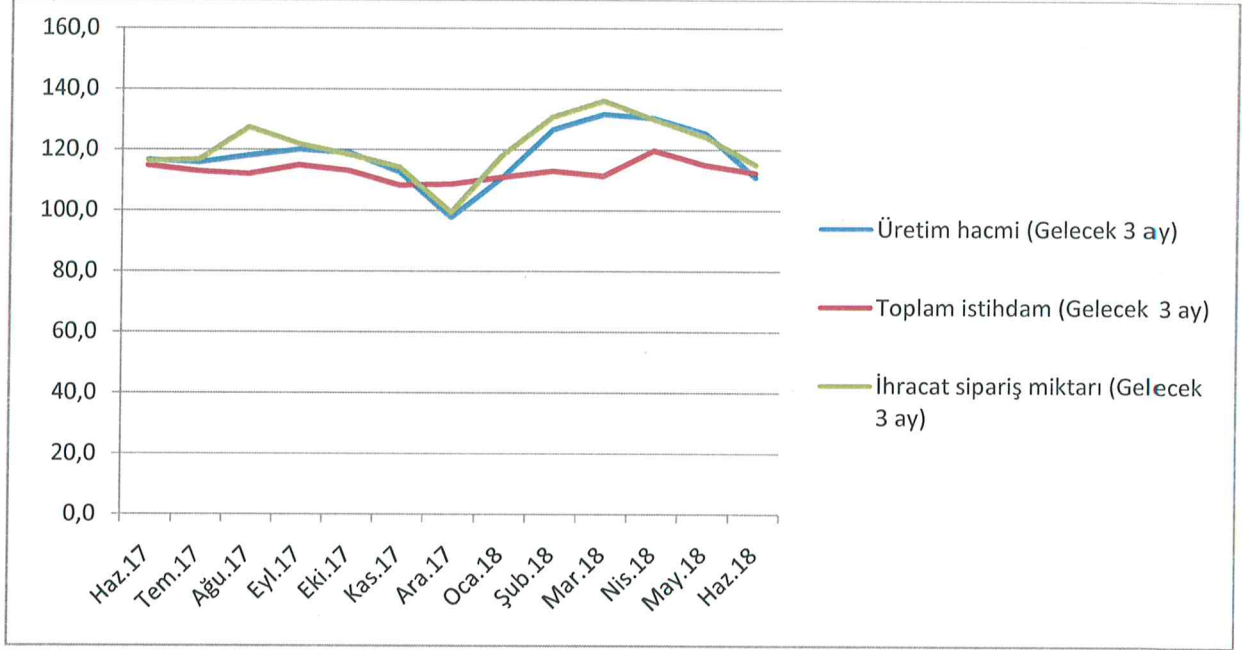
Haziran ayında Reel Kesim Güven Endeksi (Şekil 1) bir önceki aya göre yüzde 4.8 oranında azalmıştır. Endeks bir önceki yılın aynı ayına göre ise yüzde 6.9 oranında azalmıştır. Mevsimlikten arındırılmış Reel Kesim Güven Endeksi (RKGE-MA) ise bir önceki aya göre yüzde 3.9 oranında azalırken, bir önceki yılın aynı ayına göre ise yüzde 5.8 oranında azalmıştır.

Şekil 1: Reel Sektör Güven Endeksi (Haziran 2017-Haziran 2018)



Endeksi oluşturan yayılma endeksleri incelendiğinde, mevcut mamul mal stok miktarı endeksi bir önceki aya göre artış gösterirken, mevcut toplam sipariş miktarı, gelecek 3 ay için üretim hacmi, gelecek 3 ay için toplam istihdam, gelecek 3 ay için toplam sipariş miktarı, gelecek 3 ay için ihracat sipariş miktarı, sabit sermaye yatırım harcaması ve genel gidişat endekslerinin azaldığı görülmektedir.

Şekil 2: Üretim Hacmi, Toplam İstihdam ve İhracat Sipariş Miktarı (Haziran 2017 - Haziran 2018)



Haziran ayı mevcut toplam sipariş miktarı endeksi Mayıs ayına göre yüzde 6,8 oranında azalarak 92,2 puan seviyesine gerilemiştir. Geçen yılın Haziran ayına göre ise endeks yüzde 7 oranında azalmıştır. Mevcut mamul mal stok miktarı Haziran ayında bir önceki aya göre yüzde 2,8 oranında artmış; gelecek üç ay için üretim hacmi ise yüzde 11,6 oranında azalmıştır. Toplam istihdam (gelecek üç ay) ise yüzde 2,3 oranında azalış sergilemiştir.

Toplam sipariş miktarı (son üç ay) endeksi bir önceki aya göre yüzde 5,3 oranında azalmış ve 112,6 puan seviyesine gerilemiştir.

İhracat sipariş miktarı (gelecek üç ay) endeksi incelendiğinde bir önceki aya göre yüzde 7,4 oranında azalış göstermiştir. Aynı endeks 2017 yılı Haziran ayına göre ise yüzde 1,1 oranında azalmıştır.

2017 Haziran ayında 112,2 puan olan sabit sermaye yatırım harcaması endeksi, Haziran 2018'de yüzde 0,8 oranında azalarak 111,3 puan seviyesine gerilemiştir. Genel gidişat endeksi ise Haziran ayında bir önceki aya göre yüzde 3,2 oranında azalırken; bir önceki yılın aynı ayına göre ise yüzde 24,4 oranında azalış göstermiştir.

Tablo 1: Bileşenler Bazında Reel Kesim Güven Endeksi (Haziran 2016, Haziran 2017, Haziran2018)

REEL KESİM GÜVEN ENDEKSİ (RKGE)			
	2016	2017	2018
	Haziran	Haziran	Haziran
<i>Reel Kesim Güven Endeksi</i>	<i>107.7</i>	<i>112.4</i>	<i>104.6</i>
Toplam sipariş miktarı (Mevcut durum)	92.9	99.1	92.2
Mamul mal stok miktarı (Mevcut durum) (*)	93.7	98.6	98.5
Üretim hacmi (Gelecek 3 ay)	118.4	116.6	110.8
Toplam istihdam (Gelecek 3 ay)	114.5	114.9	112.4
Toplam sipariş miktarı (Son 3 ay)	118.1	130.2	112.6
İhracat sipariş miktarı (Gelecek 3 ay)	122.8	116.3	115.0
Sabit sermaye yatırım harcaması	108.5	112.2	111.3
Genel gidişat	92.7	111.4	84.2

(*) Mamul mal stok miktarı yayılma endeksi oluşturulurken ters kodlanmaktadır. Yayılma endeksinin artışı stok azalışına, azalışı stok artışına işaret etmektedir.